

# PADMA BASIC

**С чистым сердцем!**



> Швейцарское производство  
> Тибетская формула

[www.padmabasic.com.ua](http://www.padmabasic.com.ua)

 PADMA  
UKRAINE

# PADMA AG (Швейцария)

PADMA AG является единственным европейским производителем лекарственных средств и диетических добавок растительного происхождения на основе тибетских формул.

Продукция производится в Швейцарии в соответствии с международными стандартами качества (**GMP**) и распространяется в различных европейских странах, США и Канаде.

На санскрите "**PADMA**" означает **лотос**, а в Тибете это символ, который представляет **духовное развитие**.



# Философия PADMA AG

Компания PADMA AG считает себя сторонником интегративной медицины.

Главная задача - это лечение с учетом индивидуальных потребностей человека с минимальными побочными эффектами. PADMA AG стремится строить мосты между медицинскими системами и культурами.

Опыт и ноу-хау, приобретенные за последние 40 лет, где сеть мышлений и действий имеет большое значение, позволило PADMA AG достичь сочетания современных исследований и древних традиций тибетской медицины.

# Тибетская медицина

- Знания 2000 лет
- Комплексный подход
- Здоровье – поддержание баланса

## Физическая энергия:

- ❖ Ветер
- ❖ Слизь
- ❖ Желчь



## 5 элементов

- Воздух
- Огонь
- Вода
- Земля
- Пространство



**Теплые заболевания:** воспаления, ...

**Холодные заболевания:** медленное пищеварение, ...

Здоровье – это баланс между  
тремя физическими энергиями!

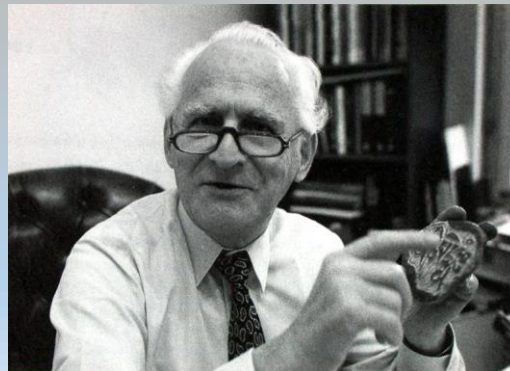


# Значимость растительных формул тибетской медицины

- Не имеют побочных эффектов.
- Легко вписываются в любой образ жизни.
- Лечат не симптомы, а причины.
- Проверенные фармакологические эффекты, которые согласуются с пятью элементами.
- Общий эффект действия больше, чем эффект отдельных компонентов.

# Открытие формулы РАДМА 28

- Тибетское происхождение...
- **Александр Бадмаев** → Монголия → Сибирь → Санкт-Петербург
- **Владимир Бадмаев** → Польша
- **Карл Лутц** → Швейцария





# Фармацевтика / Лекарственные растения

- Один или два основных воздействия
- Побочный эффект
- Главным образом симптоматическое лечение
- Больше возможностей одновременно
- Минимальный побочный эффект
- Воздействие на причины болезни
- Адаптоген

# PADMA 28 / PADMA BASIC

- Швейцарская технология, с 30-летним опытом
- Интеграция востока и запада
- Фармакопейное качество
- „PADMA Basic наиболее изученная диетическая добавка в мире“
- Формула 28



# В чем разница между PADMA 28 и PADMA BASIC?

Препарат PADMA BASIC производится в Швейцарии согласно GMP-нормам и отличается от PADMA 28 только отсутствием корня аконита (PADMA 28 содержит 1мг аконита в одной капсуле), который был изъят из состава в соответствии с рекомендацией ЕС.

Благодаря оптимальному соотношению синергически работающих веществ PADMA BASIC, как и PADMA 28, стимулирует естественную защиту организма, поддерживает систему кровообращения и усиливает сосудистую систему.

# Лекарственные травы

## Важные вещества растений и их действия:

- Танины (дубильные вещества):  
противовоспалительное, антиоксидантное
- Флавоноиды: иммуномодулирующее, антимикробное,  
антиоксидантное
- Эфирные масла (терпены): обезболивающее,  
противовоспалительное, антимикробное
- Горькие вещества способствуют правильному  
функционированию печени и способствуют  
пищеварению
- Пряные агенты стимулируют аппетит, и имеют  
болеутоляющее и противовоспалительное действие

# Растения и травы формулы PADMA BASIC

- ✓ корень костуса (*Saussurea costus*)
- ✓ исландский мох (*Cetraria islandica*)
- ✓ плоды ним (*Azadirachta indica*)
- ✓ плоды кардамона (*Elettaria cardamomum*)
- ✓ плоды миробалана (*Terminalia chebula*)
- ✓ красное сандаловое дерево (*Pterocarpus santalinus*)
- ✓ душистый перец (*Pimenta dioica*)
- ✓ плоды эгле (*Aegle marmelos*)
- ✓ водосбор (*Aquilegia vulgaris*)
- ✓ корень лакрицы (*Glycyrrhiza glabra*)
- ✓ спорыш (*Polygonum aviculare*)
- ✓ листья подорожника ланцетолистного (*Plantago lanceolata*)
- ✓ лапчатка золотистая (*Potentilla aurea*)
- ✓ цветы гвоздики (*Syzygium aromaticum*)
- ✓ корневище кемпферии (*Kaempferia galanga*)
- ✓ надземная часть индийской мальвы (*Sida cordifolia* L.)
- ✓ корень валерианы (*Valeriana officinalis*)
- ✓ листья латук (*Lactuca sativa*)
- ✓ календула (*Calendula officinalis* L.)
- ✓ масло камфары (*Cinnamomum camphora*)

# PADMA BASIC и здоровое кровообращение

Влияние кровообращения на организм человека:

- Заболевания периферических артерий
- Периодическая боль в ногах
- Бляшки
- HDL, LDL холестерин
- Атеросклероз
- Ишемическая болезнь сердца

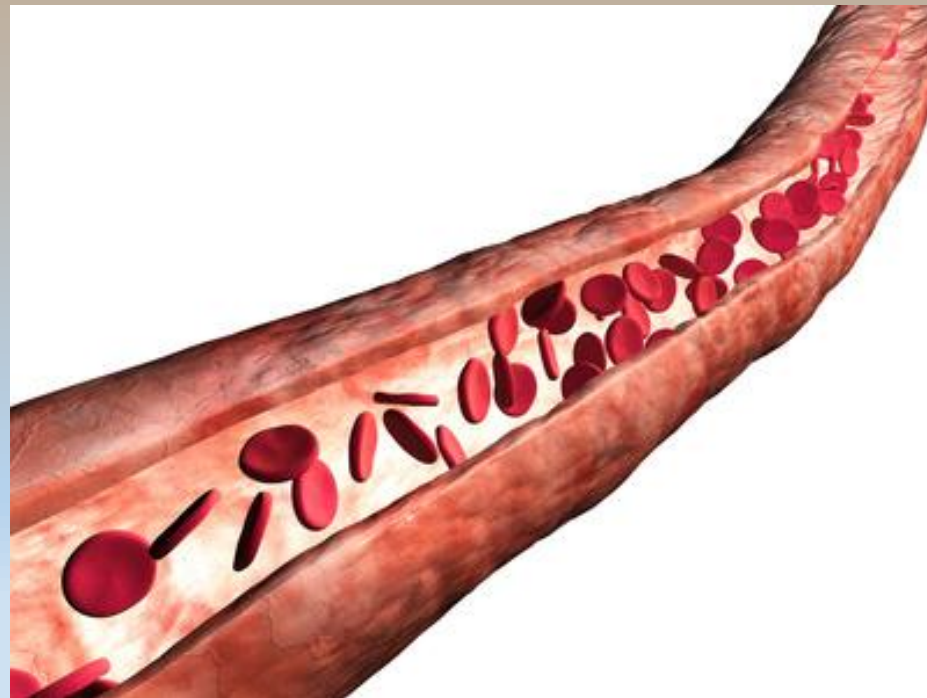
# PADMA BASIC и воспаление

- „Поджигатели“ и „пожарники“
- Оксидативный стресс
- Антиоксиданты тушат воспаление



# PADMA BASIC и иммунная система

- Поддержка иммунной системы
- Антибактериальный эффект
- Антивирусное действие





# PADMA BASIC и легкие

- Бронхит, пневмония и инфекция дыхательных путей
- Астма



# Будущее PADMA BASIC

- Аутоиммунное заболевание
- Артрит
- Рассеянный склероз
- Болезнь Альцгеймера
- Алкоголизм
- Язва
- Диабет

# Способ применения PADMA BASIC

Взрослым рекомендуемая доза - 2 капсулы 2 раза в сутки, запивая большим количеством жидкости, до еды или во время еды. При наличии признаков однозначного улучшения состояния дозу можно уменьшить до 1-2 капсул в сутки. Лица, которые имеют проблемы с глотанием, могут разводить содержимое капсулы в теплой воде. В случае появления желудочно-кишечных симптомов, капсулы следует принимать во время еды, запивая большим количеством жидкости (лучше - теплой водой).

Оптимальная доза зависит от состояния здоровья, личной конституции и возраста. В общем, пожилой человек с симптоматикой заболеваний, должен принимать в большей дозе, чем молодой человек с умеренными симптомами.

# Срок применения

PADMA BASIC можно применять ежедневно в течение долгого времени (стандартный курс составляет 4 месяца в году, но можно его употреблять и дольше).

Перед приемом рекомендуется проконсультироваться с врачом.

**Не лекарственное средство!**



# Применение PADMA BASIC

- Благодаря своему составу, а также задокументированному иммуномодулирующему и противовоспалительному действию, PADMA BASIC стимулирует естественные защитные силы организма, поддерживает систему кровообращения и укрепляет сосуды.
- Применение PADMA BASIC, как растительной диетической добавки прекрасно вписывается в современную концепцию поддержания здоровья и работоспособности организма.

# РАДМА УКРАИНА

[www.padmabasic.com.ua](http://www.padmabasic.com.ua)

e-mail: [office@padmabasic.com.ua](mailto:office@padmabasic.com.ua)

Спасибо за Ваш выбор.

Приведенная информация на данном слайде служит только для ознакомления.

2015